

RENCONTRES GCU #45

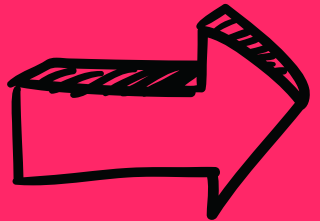
VENDEDI 24 NOVEMBRE - RESTRUCTURATION DE LA

FRICHE INDUSTRIELLE

NEXANS



AVEC NOS PARTENAIRES



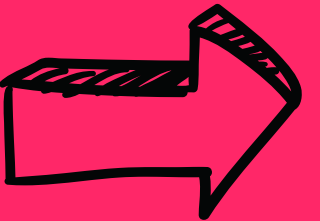
PROGRAMME

10H30 : ACCUEIL

12H30 : DÉJEUNER-COCKTAIL

11H00 : CONFÉRENCE

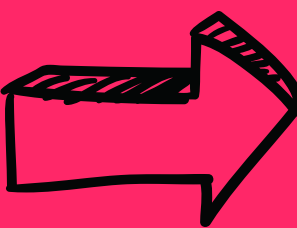
14H30 : VISITE DU SITE





SPONSOR

Polyexpert propose aux assureurs et aux entreprises une approche globale multi-spécialiste qui va au-delà de l'expertise. Nous intervenons en amont du sinistre : prévention et évaluation et après sinistre : réparation, assistance, gestion post-sinistre.



POLYEXPERT - 4 rue Maurice Moissonnier - 69120 Vaulx en Velin

 www.polyexpert.fr  [/polyexpert](https://www.linkedin.com/company/polyexpert)



**DEMATHIEU
BARD**
BÂTIMENT SUD-EST

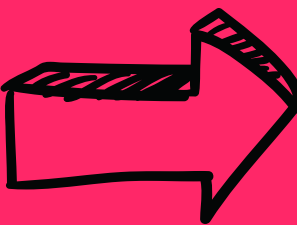
SPONSOR

Entreprise générale d'Auvergne-Rhône-Alpes

Une entreprise particulièrement accueillante et innovante dans les métiers de la conception, la réalisation, l'exploitation de tous types de bâtiments : logements collectifs, équipements publics (hôpitaux, universités, équipements scolaires), industries, immobilier d'entreprise.

Chantiers de construction neuve, de restructuration ou réhabilitation.

150 collaborateurs, 100 M€ de chiffre d'affaires.



Alexandre PERGA - Demathieu Bard Bâtiment Sud-Est - 16 Rue du 8 mai 1945 - 69100 Villeurbanne

 www.demathieu-bard.fr  /DEMATHIEU BARD

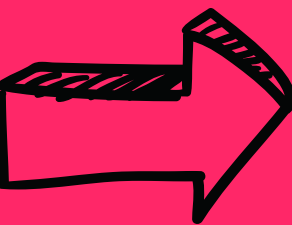


**Prelem
Groupe**

SPONSOR

Prelem Groupe assure la mise en œuvre de la performance énergétique des bâtiments résidentiels et tertiaires, partout en France.

Prelem, Positherm, Impervius : une réponse globale apportée à tous les acteurs de la construction pour des bâtiments toujours plus éco-responsables.



PRELEM - 170 Bd de Stalingrad - 69451 LYON CEDEX 06 - 04 78 68 94 77

 www.prelem.com

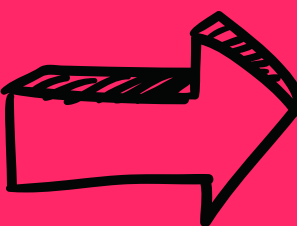
 /PRELEM – POSITHERM – IMPERVIUS

SPONSOR



Razel-Bec intervient dans tous les domaines des travaux publics en France et dans le monde. Les 5 000 collaborateurs du groupe agissent avec passion et inventivité pour mener à bien projets et chantiers de travaux publics de toutes tailles. Son appartenance au groupe indépendant Fayat offre à Razel-Bec autonomie et liberté d'action pour innover et offrir une approche dédiée à la hauteur des projets les plus ambitieux.

Grâce à ses implantations de Lyon, Bourgoin-Jallieu, Grenoble, Albertville, Chambéry et Annecy, Razel-Bec Auvergne-Rhône-Alpes dispose d'un ancrage territorial qui lui permet de développer ses compétences multimétier et de réaliser des projets complexes d'aménagement, de terrassement, d'infrastructure, de déconstruction-désamiantage et de génie civil, tant en milieu urbain qu'en zone rurale ou de montagne.



Guillaume LEFEBVRE - RAZEL-BEC - 9 allée du général Benoist – 69 673 BRON Cedex

 www.razel-bec.fayat.com  [/razel-bec](https://www.linkedin.com/company/razel-bec)

SPONSOR



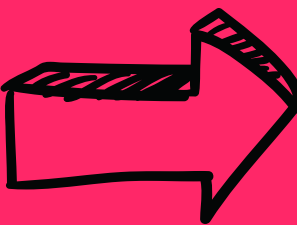
DES SOLUTIONS PERFORMANTES A LA MESURE DE VOTRE PROJET.
Près de 100 ans d'expérience à votre service.

TRAVAUX SPECIAUX

- Travaux souterrains et hydrauliques
- Travaux d'urgence
- Déconstruction

PATRIMOINE

- Rénovation et réhabilitation du bâtiment ancien
- Monuments historiques
- Consolidation et renforcement



Xavier MOURADIAN - DELUERMOZ - 1 rue de l'antiquaille - CS 10052 - 69321 Lyon Cedex 05

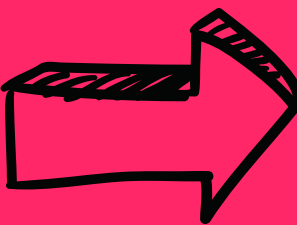
 deluermoz.groupe-maia.com  /deluermoz

SPONSOR

Cambium_

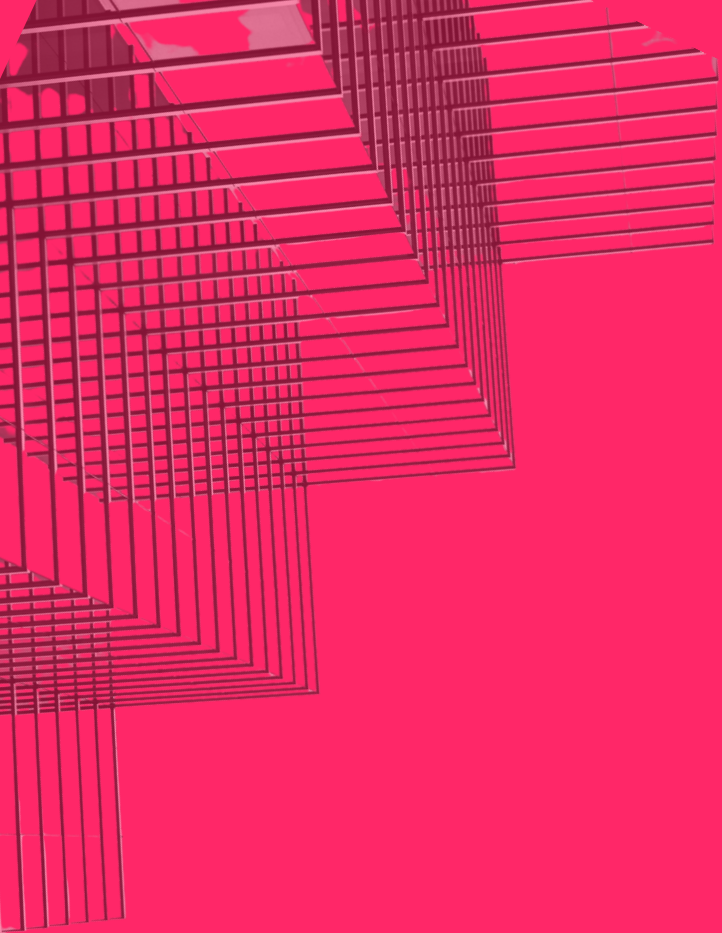
Cambium est une entreprise de gestion de projet d'infrastructures et d'étude de prix. Nous conseillons et accompagnons les entreprises publiques et privées dans la planification, la réalisation et le suivi de projets de construction de différentes envergures et de différents niveaux de complexité.

Par son expérience en gestion de projet ainsi qu'en intervention ponctuelle et spécifique dans les différentes phases de réalisation de projets, Cambium, grâce à son savoir-faire, contribue à l'atteinte des objectifs stratégiques avec la satisfaction de votre client et des partenaires au projet.



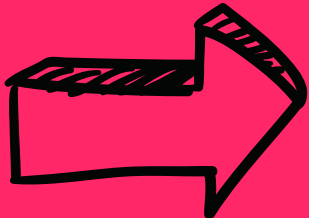
Erwan MOREAU - CAMBIUM - 131, avenue de Ruffieu - 38300 Nivolas-Vermelle

 www.cambium-projet.fr  /erwann-moreau



SPONSOR

EIFFAGE Acteur engagé



EIFFAGE -





PRO ARMATURE

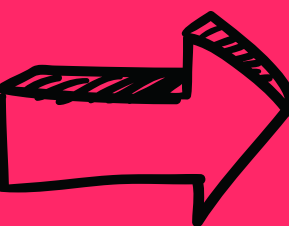
AU CŒUR DU BÉTON

SPONSOR

Avec une capacité de production de 100 000 tonnes/an et une équipe de 500 professionnels répartis sur ses 20 sites de production et négoce, le groupe PRO ARMATURE propose des services de fabrication, pose d'armatures, d'ingénierie des projets ainsi que de négoce de produits du bâtiment.

Un savoir-faire sur la fabrication d'armature capitalisé sur plus de 25 ans (avec la reprise de sociétés).

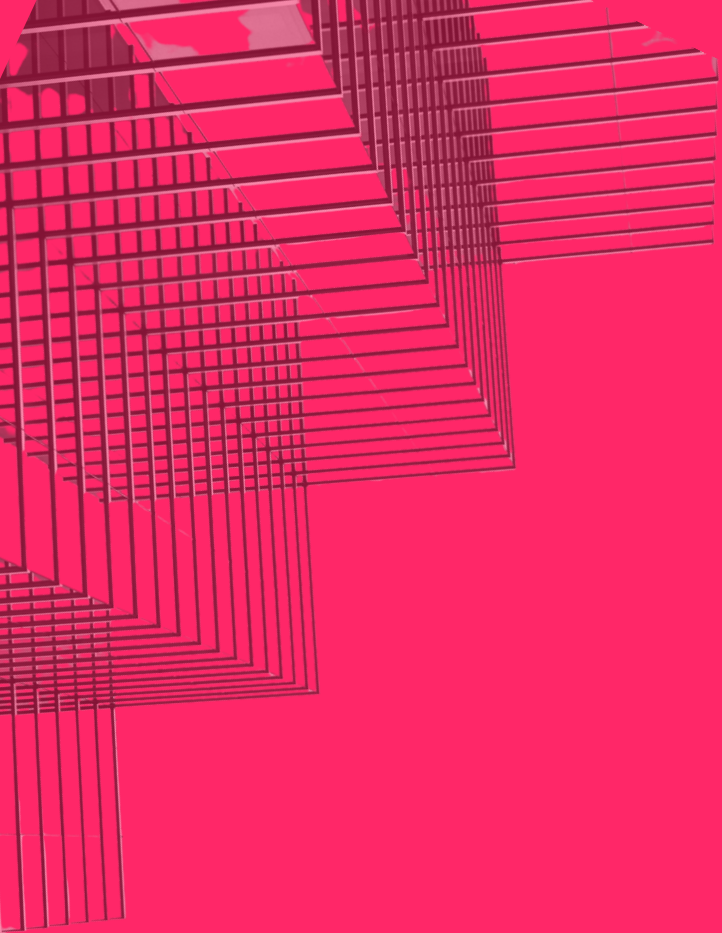
Avec plus de 5000 chantiers réalisés chaque année, PRO ARMATURE est une référence bien établie dans le secteur de la construction, couvrant des domaines tels que le bâtiment résidentiel, les bureaux, les ouvrages fonctionnels, les sites industriels et les ouvrages d'art. Trois entités se spécialisent dans la fabrication de fondations spéciales, PRO ARMATURE Alpes se consacre à la production de coupleurs, tandis que PROFILBOX est dédiée à la fabrication de boîtes d'attente. Au total, six de leurs sites sont certifiés par l'AFCAB, et le service pose collabore étroitement avec chacun de ces sites certifiés.



Eric GARCIN - PROARMATURE - CS 64040 - 4 Rue du Dauphiné - 69960 Corbas Cedex

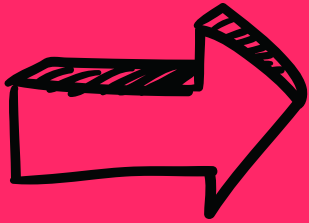
 **www.proarmature.fr**

 **/proarmature**



SPONSOR

COLAS



COLAS



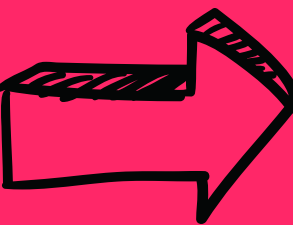
SPONSOR



Professionnel des bétons décoratifs depuis plus de 30 ans, Sols, filiale du Groupe SOLS, est devenu un acteur incontournable de l'aménagement urbain et paysager. Sols travaille en partenariat étroit avec les urbanistes et architectes paysagistes pour relever les défis techniques et esthétiques des futurs revêtements de nos territoires.

14 AGENCES IMPLANTÉES sur le territoire national, qui vous conseillent et vous accompagnent dans vos projets d'aménagements.

Composé d'équipes passionnées par l'embellissement des espaces urbains, Sols répond à vos besoins en vous proposant les matériaux les plus adaptés à vos projets !



Sébastien THIERCÉ - SOLS - ZI les Plattes 3, 26 chemin des Ronzières, 69390 VOURLES

 groupesols.fr

 [groupe-sols](https://www.linkedin.com/company/groupe-sols)

SPONSOR



Depuis 1985, **CAMPENON BERNARD NUCLEAIRE** prend part à la maintenance et aux opérations de mise à niveau en génie civil tant sur les centrales du parc nucléaire français que sur d'autres installations à risques (AREVA, thermique, chimie, Défense Nationale...).

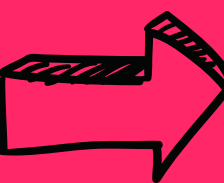
Nous intervenons dans tous les domaines du génie-civil :
démolition / déconstruction / démantèlement
renforcements d'ouvrages et parasismiques
génie civil
charpente et serrurerie
travaux spéciaux

Via une participation dans la société **CDB (Conditionnement Déchets Béton)** CDB réalise pour **EDF UTO** l'ensemble des conteneurs béton pour recueillir les déchets radioactifs du parc nucléaire de production d'EDF.

LAURENT THEVENIN - CEDRIC AUGONNET | CAMPENON BERNARD NUCLEAIRE
Immeuble Sadena - 34 rue Antoine Primat - cs 10247 - 69603 Villeurbanne cedex

 www.vinci-construction.fr

 /campenon-bernard-nucleaire



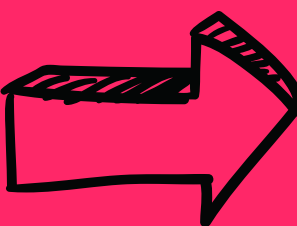
SPONSOR



WSP France,
filiale française du groupe WSP, leader mondial de l'ingénierie, spécialisée dans les secteurs du bâtiment, de l'industrie, de l'environnement et des infrastructures. Inspirés par la différence, motivés par l'inclusion, nous accomplissons notre travail avec passion et détermination.

Nous sommes :

- Des gens passionnés à faire un travail utile et durable qui contribue à façonner les communautés et l'avenir.
- Une équipe collaborative axée sur les idées et les défis avant-gardistes.
- Un réseau d'experts élaborant des solutions novatrices à des problèmes complexes.



Jean-Jacques GUYOT - WSP France - 30 rue Edouard Nieuport - 69008 Lyon

 wsp.com/fr-FR

 [wspfrance](https://www.linkedin.com/company/wspfrance)

SPONSOR

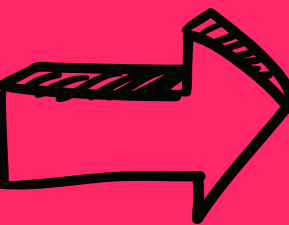


BET GRAVITY est un bureau d'étude structure et géotechnique spécialisé dans les ouvrages structurels complexes (tous matériaux) pour lesquels les interactions Sol-Structure sont prédominantes.

Tourné vers l'excellence technique et l'expertise, le bureau intervient à tous les stades de la vie d'un ouvrage : Faisabilité, Conception, Étude de variante, EXE, DIAG.

L'EXTENSION EN MER à Monaco, L'ENTRÉE DE VILLE de Monaco, ou le complexe immobilier GRAND IDA à Monaco, sont quelques-uns des projets emblématiques de GRAVITY.

Gabriel DAUM, fondateur de GRAVITY, a également été directeur de projet chez Tractebel sur les projets du Musée des Confluences à Lyon, et de l'Hippodrome de Longchamps.



Gabriel DAUM - Bet GRAVITY SAS - Parc Scientifique Georges Besse - 184 rue Philippe Maupas - 30000 Nîmes

 www.bet-gravity.fr

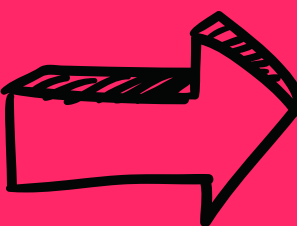
 /gabriel-daum

SPONSOR



Le groupe SOCOTEC propose à ses clients et partenaires des missions tout au long du cycle de vie du bâti afin d'en assurer la conformité, prolonger leur durée de vie, améliorer leur performance technique, énergétique et environnementale, et garantir ainsi la sécurité des personnes.

Tiers de confiance indépendant, SOCOTEC s'appuie sur 5000 techniciens et ingénieurs partout en France, reconnus parmi les meilleurs dans la gestion des risques et le conseil technique.



Nicolas BLANGY - SOCOTEC Pôle Rhône - 11, rue Saint Maximin - 69416 Lyon Cedex 03

 www.socotec.fr

 /socotec

SPONSOR

**LEON
GROSSE**

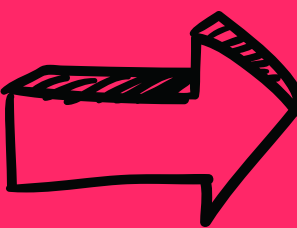
Construction

Acteur engagé depuis 1881, nous oeuvrons dans la construction, les solutions aux défis écologiques et l'immobilier, afin de bâtir responsable, d'accélérer les transitions et de prendre soin de la ville.

Nos 2100 collaborateurs s'engagent chaque jour à leur échelle pour laisser une empreinte qui suscite la fierté de tous.

Ensemble, nous changeons le présent

CA 2023 : 700M€ / 2100 collaborateurs



David POULAIN - LEON GROSSE - 21 bis, rue Salvador Allende - 69500 BRON

 www.bet-gravity.fr

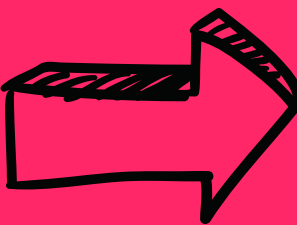
 /gabriel-daum

SPONSOR



Egis est un acteur international du conseil, de l'ingénierie de la construction et des services à la mobilité. Nous concevons et exploitons des infrastructures et bâtiments intelligents qui répondent aux défis liés à l'urgence climatique et permettent un aménagement du territoire plus équilibré, durable et résilient.

Présent dans 120 pays, Egis met l'expertise de ses 18 000 collaborateurs au service de ses clients et développe des innovations de pointe à la portée de tous les projets. Par la diversité de ses domaines d'intervention, le Groupe est un acteur clé de l'organisation collective de la société et du cadre de vie des citoyens dans le monde entier.



Colin VERMEIL - EGIS - Immeuble Le Carat - 170 Av. Thiers - 69006 Lyon

 www.egis-group.com

 /egis

SPONSOR

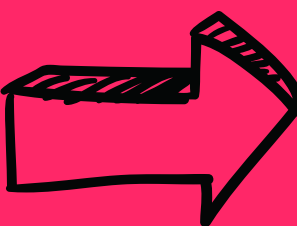


BUREAU D'ÉTUDE
DIAGNOSTIC ET INGÉNIERIE
MAÎTRISE D'ŒUVRE - O.P.C.
ASSISTANCE À MAÎTRISE D'OUVRAGE

BRP ETUDE CONSEIL

intervient sur l'ensemble des missions bâtementaires : en tant qu'AMO (assistant maîtrise d'ouvrage) en préparation de projet, en tant que maître d'œuvre sur des réhabilitations complètes ou encore en tant qu'expert pour des missions de diagnostics ou d'expertises à forte valeur technique. BRP ETUDE CONSEIL intervient essentiellement en réhabilitation de bâtiments existants, que ce soit du tertiaire, des logements ou du bâtiment industriel.

Notre siège est basé à Lyon, avec une agence en Ile-de-France et une en Bourgogne, nous intervenons sur une grande partie du territoire, sur un axe Hauts-de-France - Provence Alpes Côte d'Azur.



Benoît RAYMOND - BRP ETUDE CONSEIL - 6, rue Simone de Beauvoir - 69007 LYON

 brp-conseil.fr

 [/brp-etude-conseil](https://www.linkedin.com/company/brp-etude-conseil)

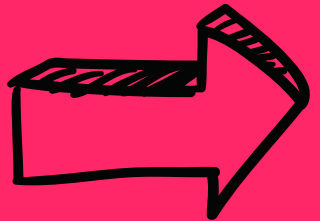
RENCONTRES GCU #45

VENDEDI 24 NOVEMBRE - RESTRUCTURATION DE LA

FRICHE INDUSTRIELLE NEXANS



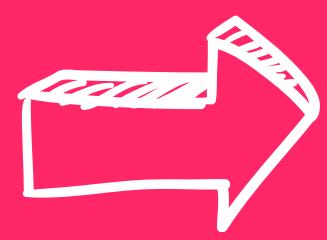
AVEC NOS PARTENAIRES



Venez les rencontrer !

INSCRIPTIONS

- Inscription obligatoire
- Jusqu'au 19/11
- Nombre de places limité



<https://rencontre-gcu.alumni-insa-lyon.org/>



NOS SPONSORS

